

DÍOLACHÁIN

SHÁBHÁILTE SÁBHÁILTE

IONCAM

Comhairle do ghnólachtaí ríomhthráchtála

1 ULLMHAIGH DO GHNÓLACHT



CÁR CHEART DOM TOSÚ?

Teastóidh do shiopa gréasáin féin uait. Is féidir leat é a chruthú tú féin nó áit mhargaidh ar líne atá ann cheana féin a úsáid. Pé rud a roghnaíonn tú, cuimhnigh chun ainm agus lógó do chuideachta a chur faoi thrádmharc.

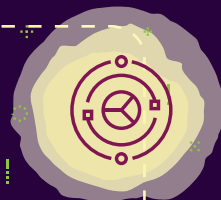


CAD AR GÁ DOM SMAOINEAMH AIR AR DTÚS?

- Bíodh eolas agat ar cad atá á dhíol agat
- Roghnaigh bealach chun íocaíochtaí a fháil (faighteoir)
- Roghnaigh bealach chun d'earraí a sheoladh chuig na custaiméirí
- Cinntigh go bhfuil sé seo go léir sábháilte agus slán.

CONAS A ROGHNAÍM ARDÁN RÍOMHTHRÁCHTÁLA?

Déan taighde ar na háiteanna margaidh is mó is iontaofa agus tabhair aird ar na seirbhísí agus bearta slándála atá acu, chomh maith leis na táillí a ghearrann siad.



CAD A THARLAÍONN MÁ MIAN LIOM MO LÁITHREÁN GRÉASÁIN FÉIN A CHRUTHÚ?

Is féidir leat córas modúlach siopa gréasáin a chumrú tú féin nó is féidir leat seirbhísí cuideachta gairmiúla a fhosú chun an láithreán gréasáin a fhorbairt agus a dhearadh.



CONAS IS FÉIDIR LIOM DÍOL AR LÍNE?

Chun earraí nó seirbhísí a dhíol ar líne, beidh ort socrú a bheith agat le faighteoir. Cuardaigh rogha a oireann do do riachtanais agus do bhuiséad.



2 SOCRAIGH DO CHOSAINTÍ

EOLAS BUNÚSACH FAOI CHIBEARSHLÁNDÁIL



Pléigh na roghanna le d'fhaigneoir agus do sholáthraí láithreán gréasáin: athraigh do bhogearraí go rialta, úsáid pasfhocail láidre agus suiteáil balla dóiteáin agus bogearraí frithvíreas. Más féidir, úsáid soláthraí seirbhíse gairmiúil TF chun slándáil láithreán gréasáin a choimeád.



BÍ AG FAIRE AMACH DO CHOMHARTHAÍ RABHAIDH

Tá uirlisí ar fáil chun gníomhaíocht do chustaiméirí a bhainistiú lena chabhrú leat a dheimhniú an fíorchustaiméirí nó custaiméirí bréagacha iad. Bíodh an t-eolas is déanaí agat ar na treohtáil calaoise i do cheantar tíreolaíochta.

COSAINT IN AGHAIDH CALAOISE



Bíodh aithne agat ar do chustaiméirí:

- lena cheadú íocaíochtaí a dhéanamh in aghaidh réitigh shonraisc nó réamhíocaíochta;
- leis na modhanna seachadta a dheimhniú.

Má úsáideann tú faighteoir, is féidir leo na huirlisí is fearr atá ar fáil chun calaois a chosc a mholadh.



COSAINT SONRAÍ

Cinntigh go gcomhlíonann do chuideachta an RGCS. Iarr go soiléir ar d'úsáideoirí chun toiliú a fháil chun aon sonraí a bhailiú. Bí trédhearcach faoi na sonraí a bhailíonn tú agus conas a úsáideann tú iad.

FEASACHT AR CHIBEARSHLÁNDÁIL INMHEÁNACH



Má tá fostaithe agat, cinntigh go bhfuil siad feasach ar chibearshlándáil. Spreag iad chun glacadh le nósanna sábháilte slándála chun sonraí na cuideachta agus tomhaltóirí a chosaint.



PLEAN AISGHABHÁLA

Cinntigh go bhfuil plan bainistíochta teagmhais i bhfeidhm agat. Cinntigh go ndéantar cóip chúlta de do láithreán agus do sonraí go rialta ar fhreastalaí nó seirbhís, chun gur féidir leat iad a athchóiriú (mar shampla, i gcás ionsaí bogearraí éirice).

3 DÍOL AGUS ÍOCAÍOCHT A FHÁIL GO SÁBHÁILTE

CONAS IS FÉIDIR LIOM NA RUDAÍ SEO A LEANAS A BHAINNEAN LE MO CHUSTAIMÉIRÍ A DHEIMHNIÚ?...



...ÍOCAÍOCHT

Labhair le d'fhaigneoir faoi 3D Secure agus cinntigh go bhfuil an leagan is cothroime le dáta agat atá ar fáil.



...AITHEANTAS?

Tabharfaidh d'fhaigneoir treoir duit maidir leis na huirlisí agus na roghanna atá ar fáil chun cabhrú leat a dheimhniú cé hiad do chustaiméirí dílse.



CONAS IS FÉIDIR LE MO CHUSTAIMÉIRÍ ÍOC?

D'fhéadfadh na modhanna íocaíochta atá ar fáil baint go sonrath leis an tír ina bhfuil gnó á dhéanamh agat. Foghlaim níos mó faoi na roghanna éagsúla: cártaí íocaíochta, aistriú bairne, orduithe in aghaidh sonrath, etc.



CONAS IS FÉIDIR LIOM A CHINNTIÚ GO SEACHADTAR M'EARRAÍ GO SÁBHÁILTE?

Oibrigh go dlúth le do chomhpháirtí lóistíochta. Ná ceadaigh atreorú ach i gcás custaiméirí a bhfuil aithne mhaith agat orthu agus deimhnigh cén rudaí is féidir agus nach féidir a atreorú. Cumasaigh deimhniú seachadta agus sínithe lena chruthú go bhfuair custaiméir an t-ordú.

4 DÉAN TEAGMHÁIL MÁ THEASTAÍONN CABHAIR UAIT



Tabhair cuairt ar: www.europol.europa.eu/ecommerce chun teacht ar eolas breise.



Déan teagmháil le cuideachtaí saineolacha maidir le hárachas agus maolú riosca.



Má thugann tú aon ghníomhaíocht neamhdhleathach faoi deara, déan teagmháil leis na póilíní.